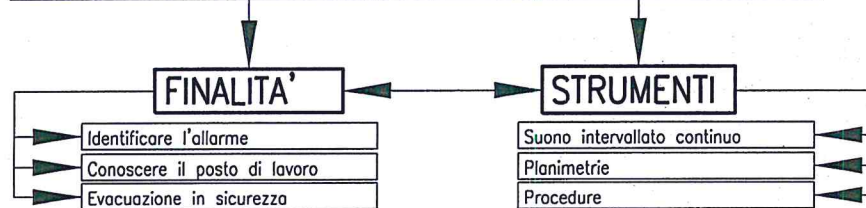


Procedure

- Sospendere ogni attività e attendere le istruzioni del docente
- Tralasciare il recupero di oggetti personali
- disporsi in fila in silenzio e secondo l'ordine prestabilito
- uscire dall'aula appoggiando la mano sulla spalla del compagno che precede
- seguire le disposizioni del docente per rispettare le precedenza
- camminare speditamente senza soste non preordinate e senza spingere
- in presenza di fumo coprire naso e bocca con un fazzoletto
- raggiungere lo spazio esterno di raccolta
- contarsi e mantenere l'unità del gruppo

SCHEMA DI EVACUAZIONE



Norme di comportamento

evento sismico

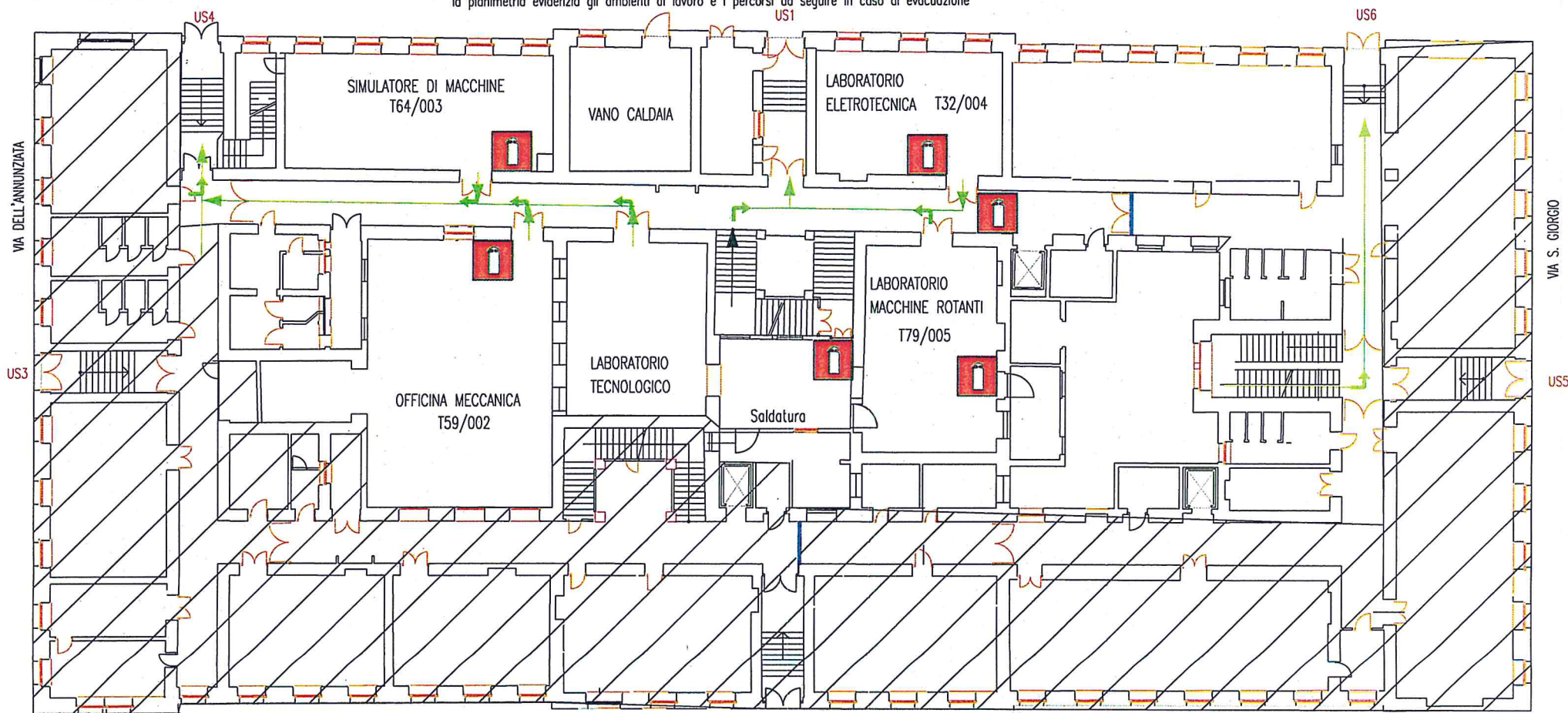
- non precipitarsi all'esterno
- mantenere la calma
- ripararsi sotto i banchi
- allontanarsi da finestre e banchi
- a fine scossa procedere all'evacuazione

incendio

- se interno all'aula uscire e chiudere la porta
- se impedisce l'uscita chiudere bene la porta aprire le finestre e chiedere aiuto

PIANO TERRA

- il piano di evacuazione e' uno strumento da utilizzare in caso di emergenza al verificarsi di un pericolo
 - il segnale di allarme viene trasmesso mediante un suono intervallato continuo di campanello, fischio o tromba
- la planimetria evidenzia gli ambienti di lavoro e i percorsi da seguire in caso di evacuazione



ZONA I.T.C. "G.R. CARLI"

COMPARTIMENTAZIONE

VIA DIAZ

SCALA 1/20