



Come lavarsi le mani con acqua e sapone?



LAVA LE MANI CON ACQUA E SAPONE, SOLTANTO SE VISIBILMENTE SPORCHE! ALTRIMENTI, SCEGLI LA SOLUZIONE ALCOLICA!



Durata dell'intera procedura: **40-60 secondi**



Bagna le mani con l'acqua



applica una quantità di sapone sufficiente per coprire tutta la superficie delle mani



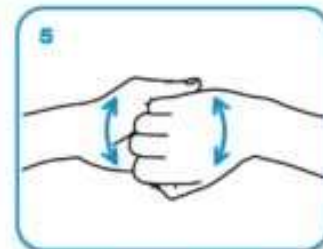
friziona le mani palmo contro palmo



il palmo destro sopra il dorso sinistro intrecciando le dita tra loro e viceversa



palmo contro palmo intrecciando le dita tra loro



dorso delle dita contro il palmo opposto tenendo le dita strette tra loro



frizione rotazionale del pollice sinistro stretto nel palmo destro e viceversa



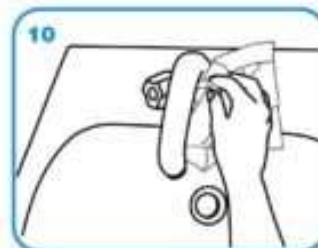
frizione rotazionale, in avanti ed indietro con le dita della mano destra strette tra loro nel palmo sinistro e viceversa



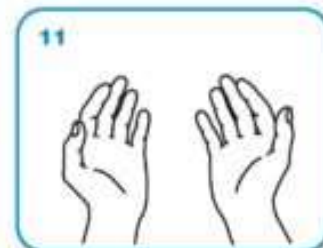
Risciacqua le mani con l'acqua



asciuga accuratamente con una salvietta monouso



usa la salvietta per chiudere il rubinetto



...una volta asciutte, le tue mani sono sicure.

NO ASSEMBRAMENTI DI PERSONE



SE HAI SINTOMI INFLUENZALI NON
ANDARE AL PRONTO SOCCORSO
O PRESSO STUDI MEDICI, MA
CONTATTA IL MEDICO DI MEDICINA
GENERALE, I PEDIATRI, LA GUARDIA
MEDICA O I NUMERI REGIONALI



INDOSSARE APPOSITA MASCHERINA



INDOSSARE GUANTI



EVITARE AFFOLLAMENTI IN FILA



MANTENERE SEMPRE UNA DISTANZA
MAGGIORE DI 2 METRI



**MANTENERE SEMPRE
UNA DISTANZA MAGGIORE
DI 2 METRI**



IN ASCENSORE È
CONSENTITO L'ACCESSO
A 1 SOLA PERSONA
PER VOLTA



LAVARE SPESSO LE MANI



IGIENIZZARE LE MANI PRIMA DI RAGGIUNGERE LA PROPRIA POSTAZIONE



COPRI LA BOCCA E NASO CON
FAZZOLETTI MONOUSO SE
STARNUTISCI O TOSSISCI O IN
MANCANZA UTILIZZA LA PIEGA
DEL GOMITO



EVITARE ABBRACCI E STRETTE DI MANO



DISINFETTARE LE SUPERFICI E GLI OGGETTI DI USO COMUNE



COME FRIZIONARE LE MANI CON LA SOLUZIONE ALCOLICA



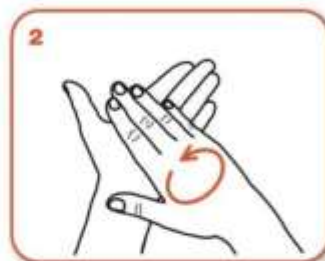
USA LA SOLUZIONE ALCOLICA PER L'IGIENE DELLE MANI.
LAVALE CON ACQUA E SAPONE
SOLTANTO SE VISIBILMENTE SPORCHE



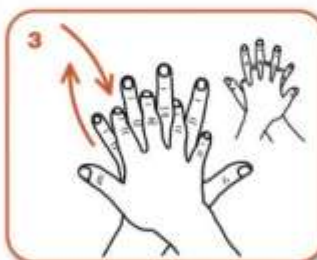
Durata dell'intera procedura: **20-30 secondi**



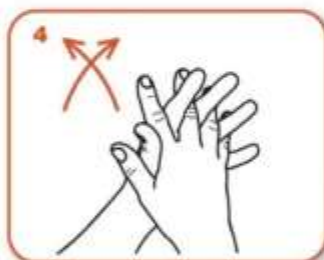
Versare nel palmo della mano una quantità di soluzione sufficiente per coprire tutta la superficie delle mani.



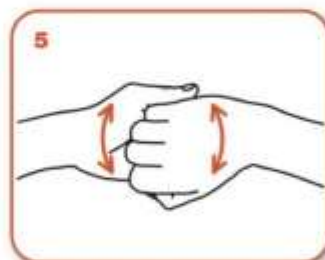
frizionare le mani palmo contro palmo



il palmo destro sopra il dorso sinistro intrecciando le dita tra loro e viceversa



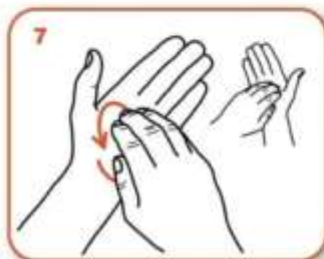
palmo contro palmo intrecciando le dita tra loro



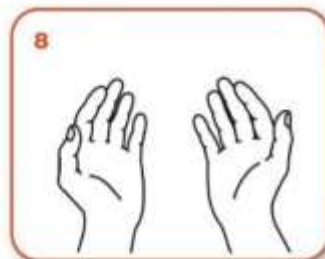
dorso delle dita contro il palmo opposto tenendo le dita strette tra loro



frizione rotazionale del pollice sinistro stretto nel palmo destro e viceversa



frizione rotazionale, in avanti ed indietro con le dita della mano destra strette tra loro nel palmo sinistro e viceversa



...una volta asciutte, le tue mani sono sicure.

COME LAVARSI LE MANI CON ACQUA E SAPONE



LAVA LE MANI CON ACQUA E SAPONE
SOLTANTO SE VISIBILMENTE SPORCHE



Durata dell'intera procedura: **40-60 secondi**



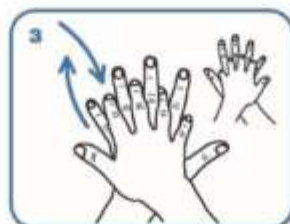
Bagna le mani con l'acqua



applica una quantità di sapone
sufficiente per coprire tutta la
superficie delle mani



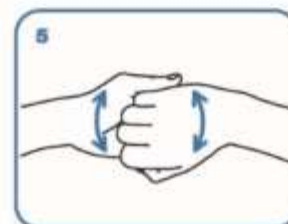
friziona le mani palmo
contro palmo



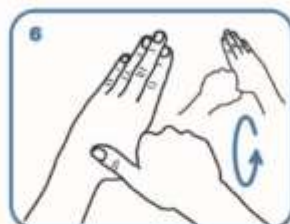
il palmo destro sopra il
dorso sinistro intrecciando le
dita tra loro e viceversa



palmo contro palmo
intrecciando le dita tra loro



dorso delle dita contro il
palmo opposto tenendo le
dita strette tra loro



frizione rotazionale
del pollice sinistro stretto nel
palmo destro e viceversa



frizione rotazionale, in avanti
ed indietro con le dita della
mano destra strette tra loro
nel palmo sinistro e viceversa



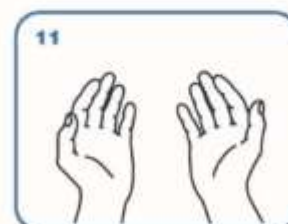
Risciacqua le mani
con l'acqua



asciuga accuratamente con
una salvietta monouso



usa la salvietta per chiudere
il rubinetto



...una volta asciutte, le tue
mani sono sicure.



CORRIERI

NORME DURANTE IL CORONAVIRUS COVID-19

**Non è possibile entrare nell'edificio
Consegnare esternamente**

**Suonare e attendere l'arrivo
del personale addetto alla ricezione**

**Mantenere la distanza di 1 metro
dal personale di turno**

**Attendere le istruzioni
per la modalità di firma della bolla**

REGOLE DA SEGUIRE - COVID-19



Fazzoletti di carta usati



Mascherine



Guanti

- 1** Vanno usati due o tre sacchetti possibilmente resistenti, uno dentro l'altro. I sacchetti vanno chiusi ermeticamente con lacci o con nastro adesivo



N.1 Sacchetto

N.2 Sacchetto

N.3 Sacchetto

Tre sacchetti uno dentro l'altro

- 2** Chiusura ermetica



COME INDOSSARE LA MASCHERINA DI TIPO CHIRURGICO

- Prima di indossare la mascherina, lava accuratamente le mani con acqua e sapone o con soluzione alcolica
- Indossa la mascherina facciale avendo cura che aderisca bene al volto coprendo bocca e naso
- Allaccia la mascherina dietro le orecchie/testa con appositi lacci stringendoli se necessario
- Evita di toccare la mascherina mentre la indossi, se la tocchi, lava le mani **(la mascherina va tolta se umida o sporca)**
- Prima di rimuovere la mascherina lava accuratamente le mani
- Rimuovi la mascherina con cautela prendendola dai lacci o dalla parte interna senza toccare la parte anteriore, e gettala immediatamente in un sacchetto chiuso
- Smaltisci il sacchetto chiuso nella raccolta indifferenziata
- Lava accuratamente le mani

INDOSSARE LA MASCHERINA

1. Lavati le mani accuratamente
2. Orienta la mascherina in maniera corretta
3. Assicurati che il lato corretto della mascherina sia rivolto verso l'esterno
4. Allaccia la mascherina dietro le orecchie/testa
5. Sistema la mascherina sul naso e sotto il mento

RIMUOVERE LA MASCHERINA

1. Lavati le mani accuratamente
2. Rimuovi la mascherina con cautela e gettala in un sacchetto chiuso nella raccolta indifferenziata
3. Lavati nuovamente le mani

- La mascherina è monouso
- Non protegge gli occhi dalle cui mucose può passare il virus
- Non bisogna comunque avvicinarsi a meno di un metro dalle altre persone



IO SONO UN GUANTO!

Posso essere fatto di diversi materiali, lattice, vinile, nitrile ed in questi giorni avrai sentito molto parlare di me.

POSSO ESSERE UTILE PER PREVENIRE LA TRASMISSIONE DI COVID-19?

Certo, ma nella misura in cui mi utilizzi in maniera corretta; inoltre posso essere un buon "promemoria" per ricordarti di prestare attenzione all'igiene delle mani.

In particolare, **sono utile in alcuni contesti lavorativi**, ad esempio nei luoghi dove il personale manipola **alimenti** o esegue **lavori di pulizia** e sono indispensabili in **ambito ospedaliero** o di **assistenza ai malati** (*Ministero della Salute*).

SAPPI CHE, SE NON MI UTILIZZI BENE, POSSO TRASPORTARE IL VIRUS!

Se starnutisci o tossisci e ti copri la bocca con la mano che indossa il guanto, il virus attecchisce sulla superficie del guanto attraverso le goccioline di saliva microscopiche (droplets) emesse. Se poi tocchi oggetti quali maniglie, carrelli della spesa, cellulari, ecc. puoi veicolare il virus su queste superfici e trasmetterlo per contatto alle persone che toccheranno queste superfici dopo di te.

Starnutisci o tossisci quindi nella piega del gomito. Usa mascherine chirurgiche per limitare la diffusione attraverso droplets!



Se invece ti tocchi la faccia, gli occhi e la bocca con i guanti che hai già indossato rischi di contrarre il virus attraverso le tue mucose.

Se ti soffi il naso indossando dei guanti, ricordati di utilizzare un fazzoletto di carta e di gettarlo subito nei rifiuti, quindi cambia il guanto e lavati le mani.



RICORDA CHE PER SFILARE IL GUANTO CORRETTAMENTE, DEVI

AFFERRARE IL POLSINO DEL GUANTO OPPOSTO E RISVOLTARLO AL CONTRARIO SFILANDOLO

QUINDI TIENI IL GUANTO RIMOSSO CON LA MANO CHE ANCORA INDOSSA IL GUANTO, FAI SCORRERE LE DITA DELLA MANO NON GUANTATA SOTTO IL POLSINO, SFILA ANCHE QUESTO GUANTO RIVOLTANDOLO AL CONTRARIO E

NEL FRATTEMPO INCORPORA L'ALTRO GUANTO ALL'INTERNO.

GETTA VIA ENTRAMBI I GUANTI.